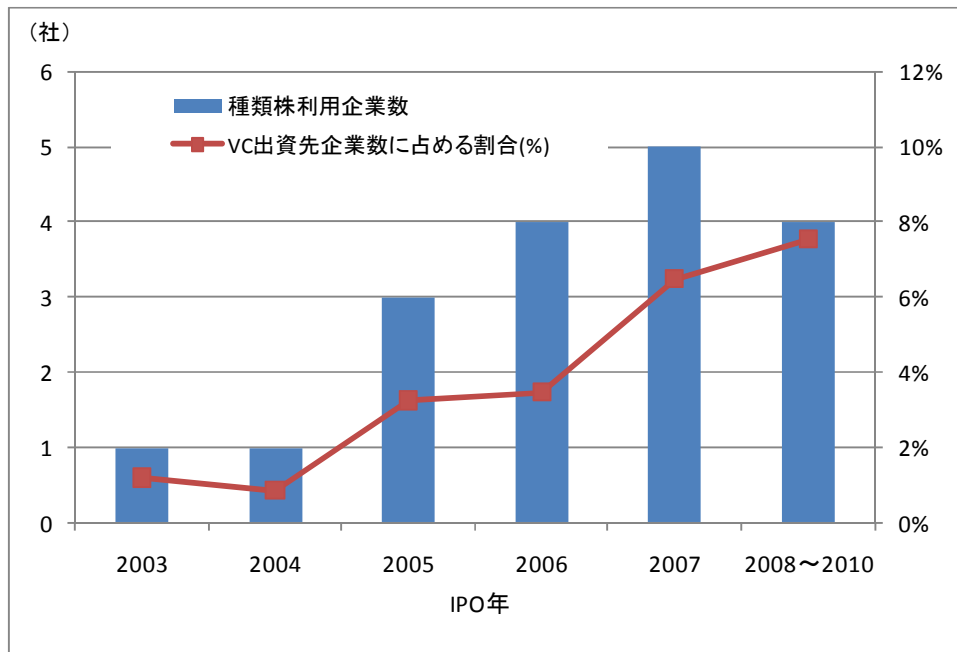


新興市場上場企業による種類株利用状況

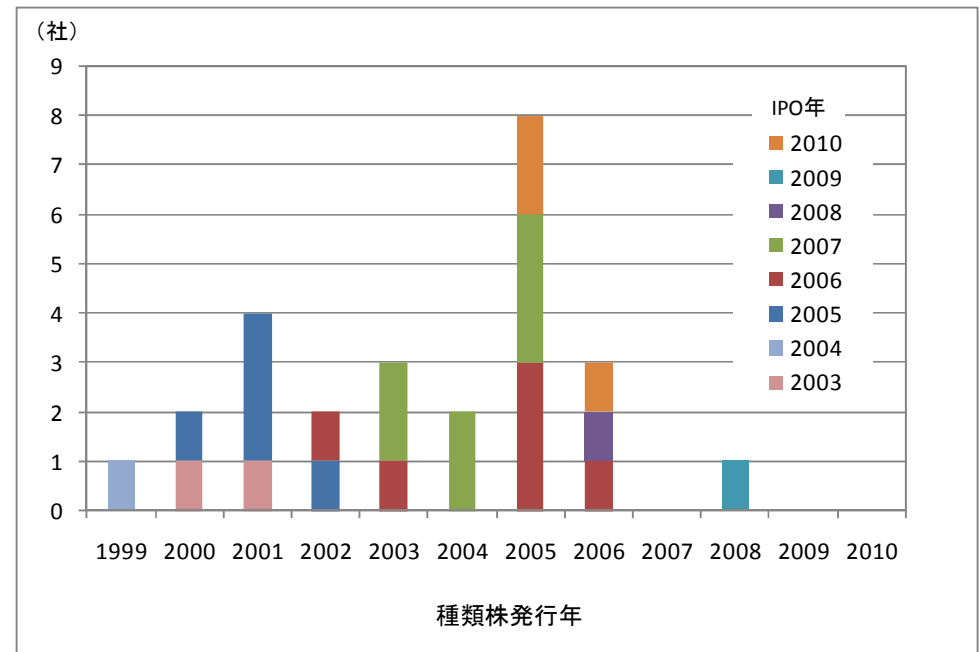
2011年7月5日
株式会社ジャパンベンチャーリサーチ

本レポートは、2003年から2010年までの期間に新興市場に上場した企業のうち、ベンチャーキャピタル(VC)の出資を受けていた535社について種類株の利用状況を調べたものである。本レポートはJVJRが保有する資本政策データベースをもとに作成されており、各企業のデータは新規公開時の目論見書、企業へのアンケートの回答などから得られたものである。株式発行時の詳細なデータが得られない場合は株式発行時期など推測によるものも含まれる。種類株の利用状況をIPO年別に見ると、年々増加傾向にあるが、直近の2008年～2010年に上場した企業でも4社、8%弱に止まる。2007年以降1社のみという状況は、この期間の株式発行は直近のIPO企業に限られるという事情があるためである。2006年IPO企業のIPO直前の種類株発行は、2005年に種類株発行による増資(2社)と、2005年と2006年に種類株を対象とする新株予約権の権利行使によるものである。VCの出資を受けていた企業の7割がIPO時のVC持株比率は20%に満たない中、種類株を利用した企業は総じてVC持株比率が高いことが窺える。

IPO年別に見た種類株利用社数



種類株発行年別に見た種類株利用社数



※2009年と2010年はVC出資先企業のIPO数が10社に満たなかったため、2008年と合算して表示している

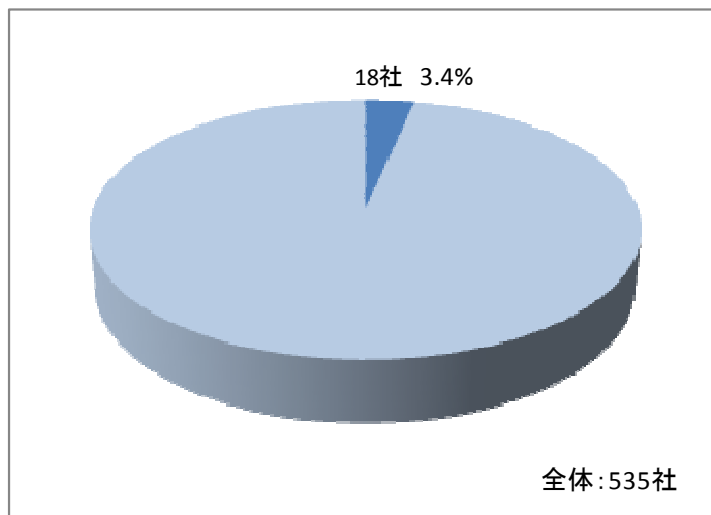
2003年から2010年までに新興市場に上場した企業で種類株を発行した実績がある企業一覧(18社)

| 企業名 | IPO年 | 業種(JVR分類) | VC比率 | リードVC |
|----------------------|------|----------------------|--------|-------------------------------------|
| イー・アクセス株式会社 | 2003 | 1. 通信・ネットワーク | 47.41% | The Carlyle Group |
| 株式会社やすらぎ | 2004 | 10. 金融・保険・不動産 | 1.68% | 株式会社UFJキャピタル、みずほキャピタル株式会社 |
| 株式会社アッカ・ネットワークス | 2005 | 1. 通信・ネットワーク | 19.95% | ジーイーキャピタル エクイティ ホールディングズ インク |
| トレイダーズ証券株式会社 | 2005 | 10. 金融・保険・不動産 | 19.26% | MUハンズオンキャピタル株式会社、株式会社ジャフコ |
| 株式会社テクノマセマティカル | 2005 | 3. コンピューター - ソフトウェア | 34.43% | 株式会社ジャフコ |
| 株式会社アスキーソリューションズ | 2006 | 2.2 コンピューター - ITサービス | 18.18% | オリックス・キャピタル株式会社 |
| バンクテック・ジャパン株式会社 | 2006 | 3. コンピューター - ソフトウェア | 71.7% | 株式会社ジャフコ |
| 株式会社フラクタリスト | 2006 | 3. コンピューター - ソフトウェア | 13.8% | オリックス・キャピタル株式会社、東京中小企業投資育成株式会社 |
| 株式会社GABA | 2006 | 9. 消費者向けサービス・販売 | 72.28% | NIFキャピタルマネジメント株式会社 |
| 株式会社ユー・エス・ジェイ | 2007 | 9. 消費者向けサービス・販売 | 59.94% | 有限会社クレインホールディングス |
| 株式会社トリケミカル研究所 | 2007 | 4. 半導体/その他電子部品・製品 | 42.32% | インテル キャピタル (ケイマン) コーポレーション、株式会社ジャフコ |
| リアルコム株式会社 | 2007 | 3. コンピューター - ソフトウェア | 43.45% | 株式会社グロービス・キャピタル・パートナーズ |
| 株式会社マネースクウェア・ジャパン | 2007 | 10. 金融・保険・不動産 | 31.21% | 株式会社グロービス・キャピタル・パートナーズ |
| 日本マニファクチャリングサービス株式会社 | 2007 | 11. ビジネスサービス | 58.19% | 株式会社ジャフコ |
| らでいっしゅぼーや株式会社 | 2008 | 9. 消費者向けサービス・販売 | 59.02% | 株式会社ジャフコ |
| ヤーマン株式会社 | 2009 | 6. 医療・ヘルスケア関連 | 18.18% | 株式会社日本政策投資銀行 |
| アニコムホールディングス株式会社 | 2010 | 10. 金融・保険・不動産 | 32.96% | ウィルキャピタルマネジメント株式会社 |
| 1stホールディングス株式会社 | 2010 | 3. コンピューター - ソフトウェア | 71.4% | アドバンテッジパートナーズLLP |

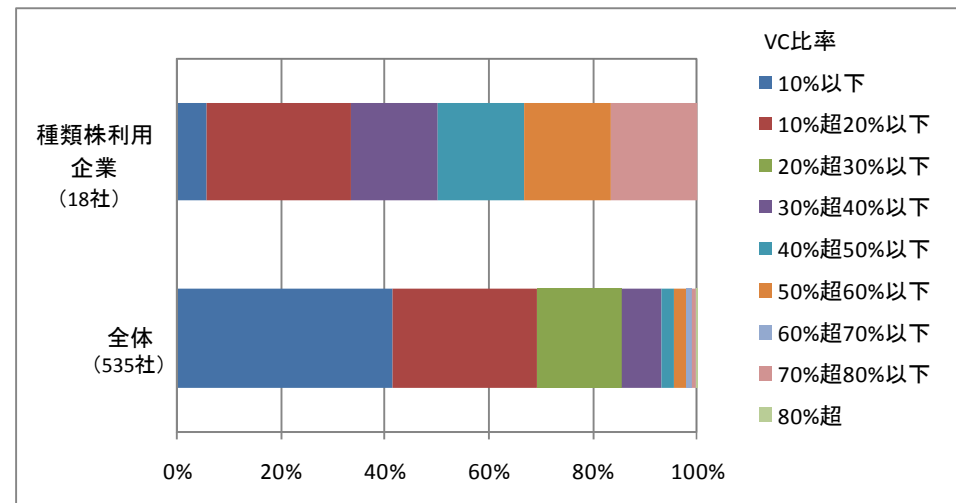
※リードVCはIPO時において所有株式割合が最も高いVC

※VC比率はIPO時におけるVCの株式持ち分比率

VCが投資をした企業のうち種類株を利用した企業の割合



種類株を利用した企業のVC比率の分布



※VC比率はIPO時におけるVCの株式持ち分比率

- 本資料に掲載されている情報は、株式会社ジャパンベンチャーリサーチが信頼できると判断した情報源を基に株式会社ジャパンベンチャーリサーチが作成・表示したものです。その内容および情報の正確性、完全性について、株式会社ジャパンベンチャーリサーチは保証を行わず、当該情報により生じた損害に対して、いかなる責任も負いかねます。
- 本資料は情報提供のみを目的としたものであり、投資の勧誘、推奨を目的とするものではありません。
- 本資料に記載されている内容は、予告なく変更する場合があります。
- 本資料は当社の著作物であり、著作権法により保護されております。本資料の全文または一部を転載する場合、内容を引用する際は、株式会社ジャパンベンチャーリサーチによる承諾が必要です。ご希望の際は担当までお問合せください。